

## Objekt- und Standortanalyse für:



Immobilientyp  
**Häuser zum Kauf**

Ihre Region  
**Essen**

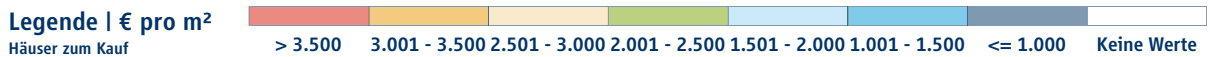
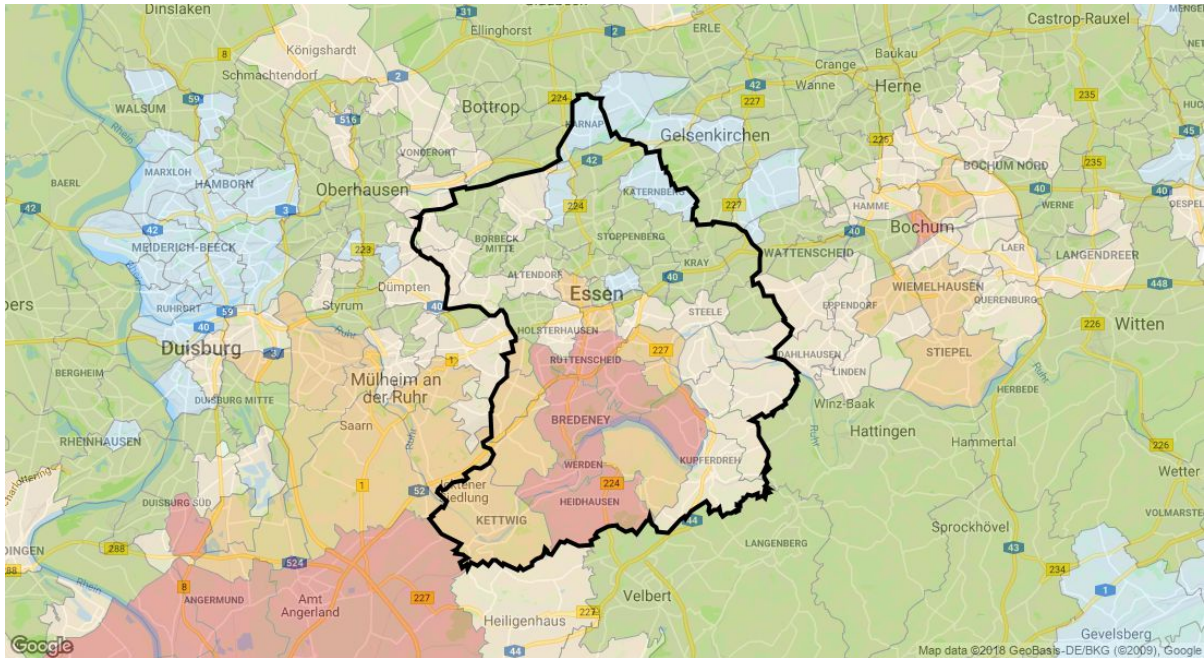
Erstellt am  
**20.12.2018**

## Inhalt

1. Preiskarte	Seite 2
2. Angebot & Gesuche und Preisentwicklung	Seite 3
3. Wohnumfeld	Seite 7
4. Erläuterungen und rechtliche Hinweise	Seite 11

## 1. Preiskarte

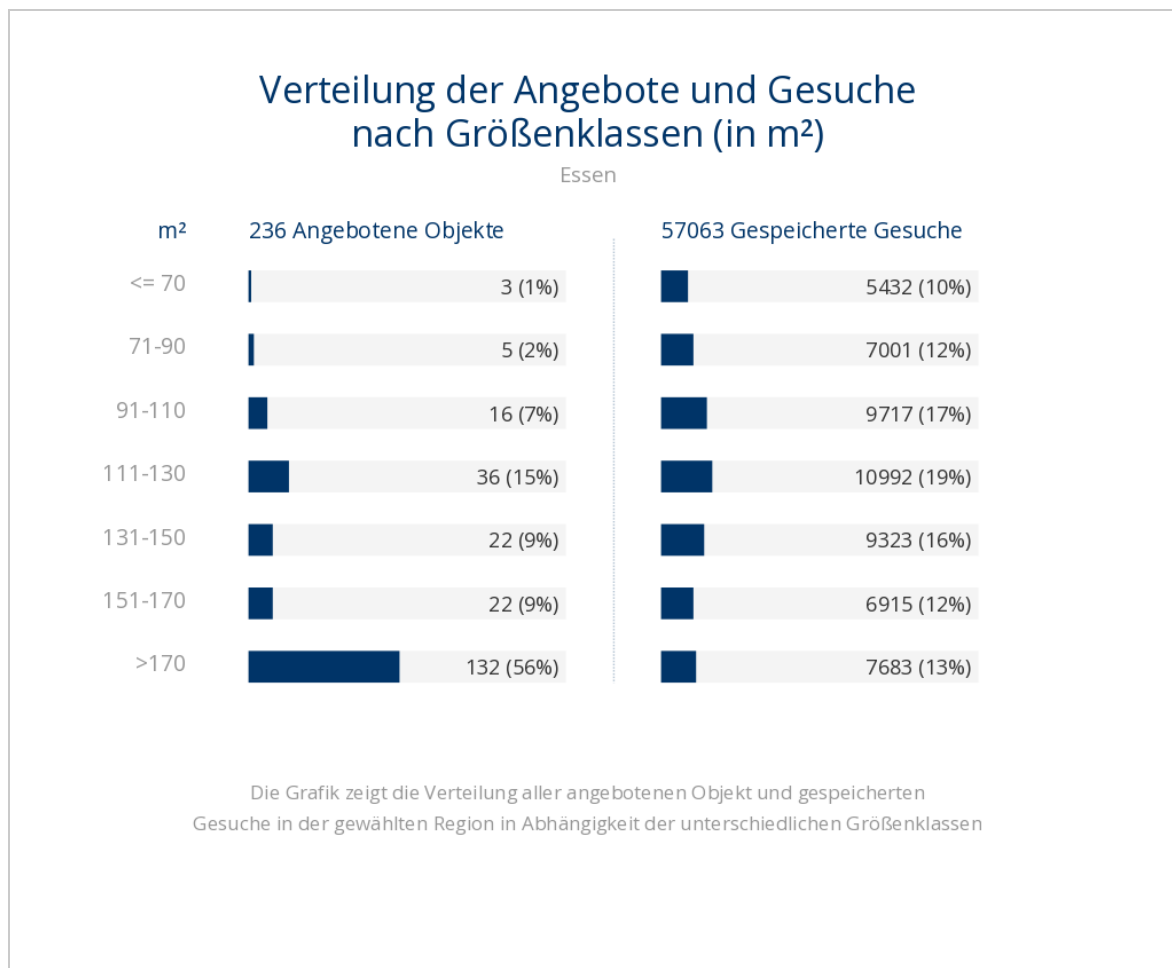
Häuser zum Kauf  
Nordrhein-Westfalen | Essen



Die Karte zeigt die regionale Preisverteilung für die ausgewählte Region. Die Preisangaben sind auf der Grundlage von realen Abschlusspreisen aus dem Maklernetzwerk von Immobilienscout24 validiert.

## 2. Angebot & Gesuche und Preisentwicklung

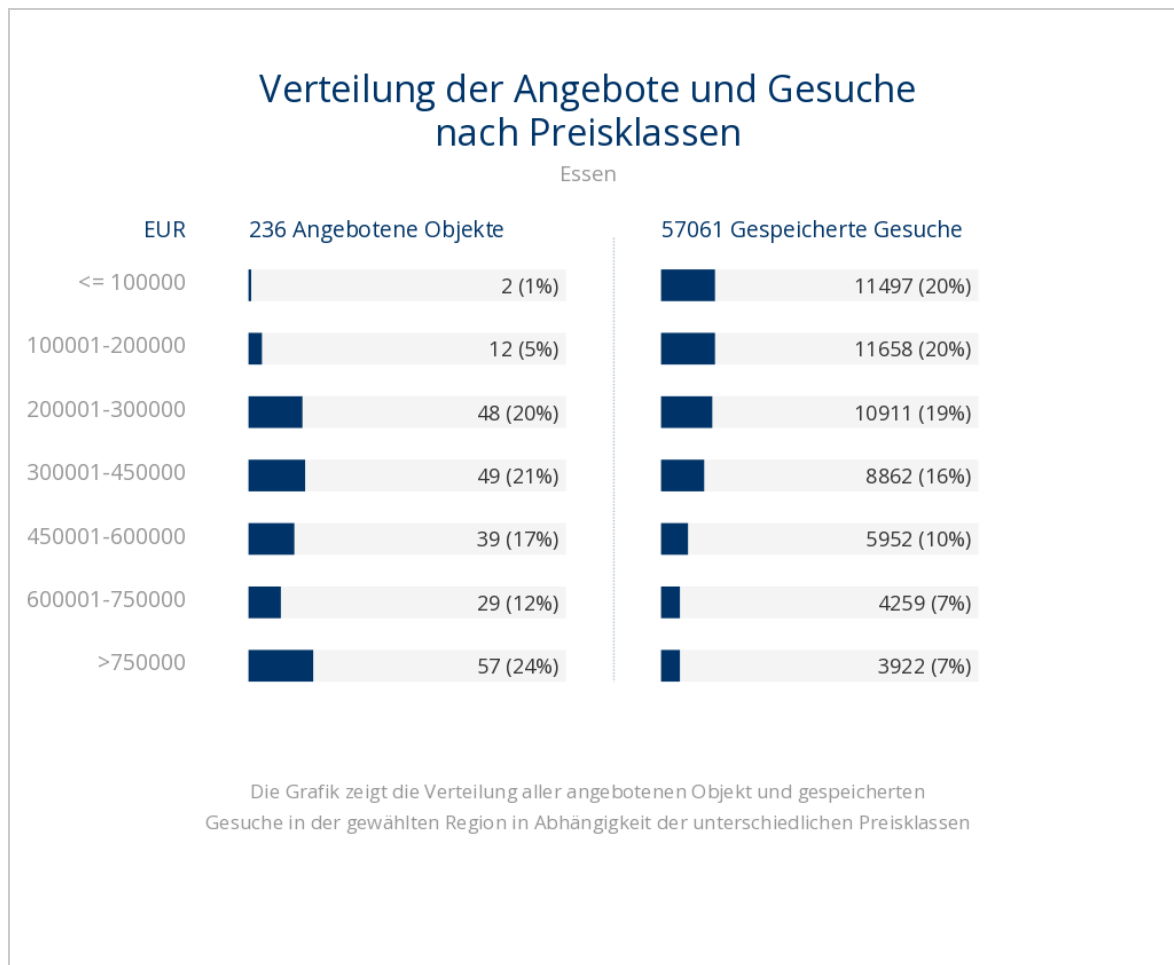
Häuser zum Kauf  
Nordrhein-Westfalen | Essen



Die Angebote umfassen alle bei Immobilienscout24 angebotenen Immobilien in der ausgewählten Region. Die Gesuche umfassen alle in der Region gespeicherten Suchaufträge. Die Anzahl von Angeboten und Gesuchen bezieht sich auf den Vortag.

## 2. Angebot & Gesuche und Preisentwicklung

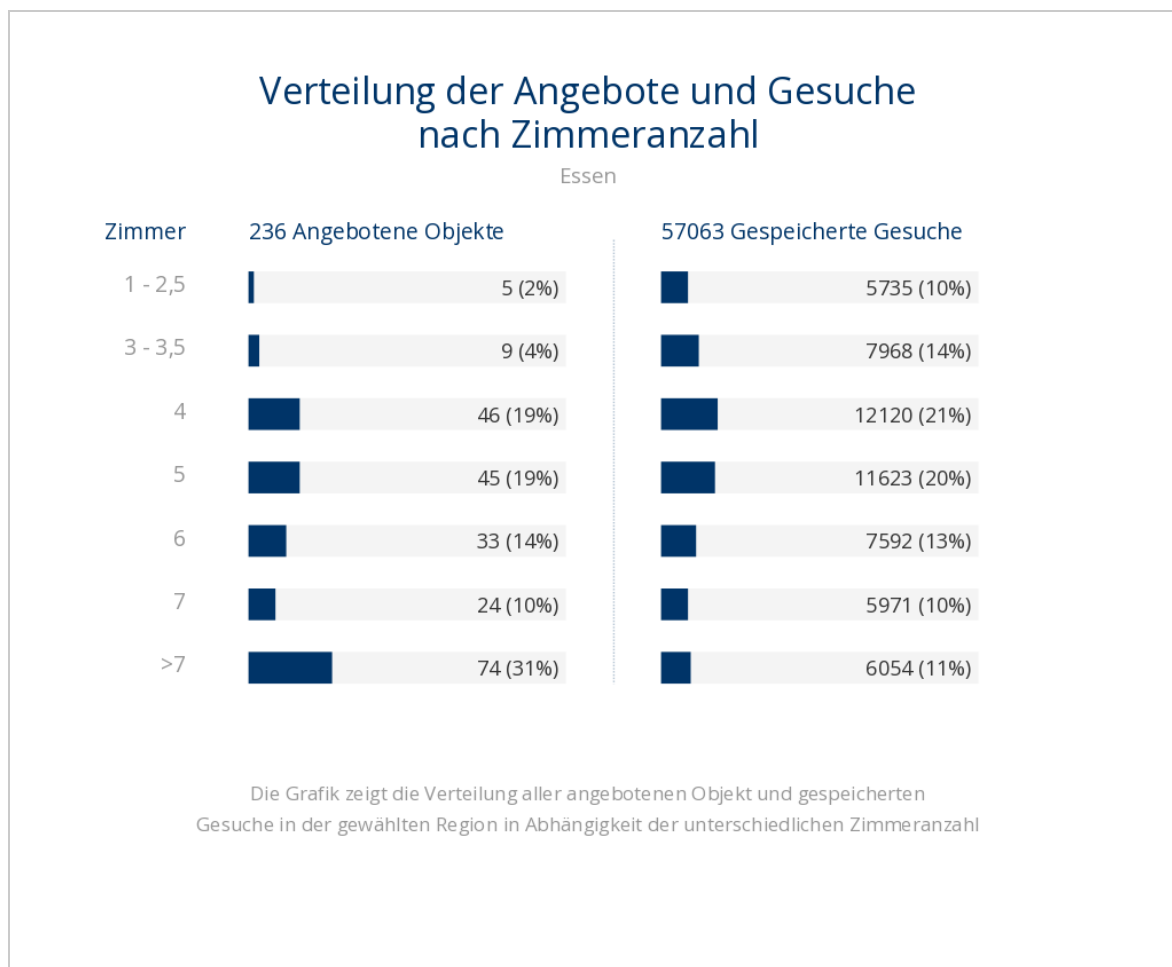
Häuser zum Kauf  
Nordrhein-Westfalen | Essen



Die Angebote umfassen alle bei Immobilienscout24 angebotenen Immobilien in der ausgewählten Region. Die Gesuche umfassen alle in der Region gespeicherten Suchaufträge. Die Anzahl von Angeboten und Gesuchen bezieht sich auf den Vortag.

## 2. Angebot & Gesuche und Preisentwicklung

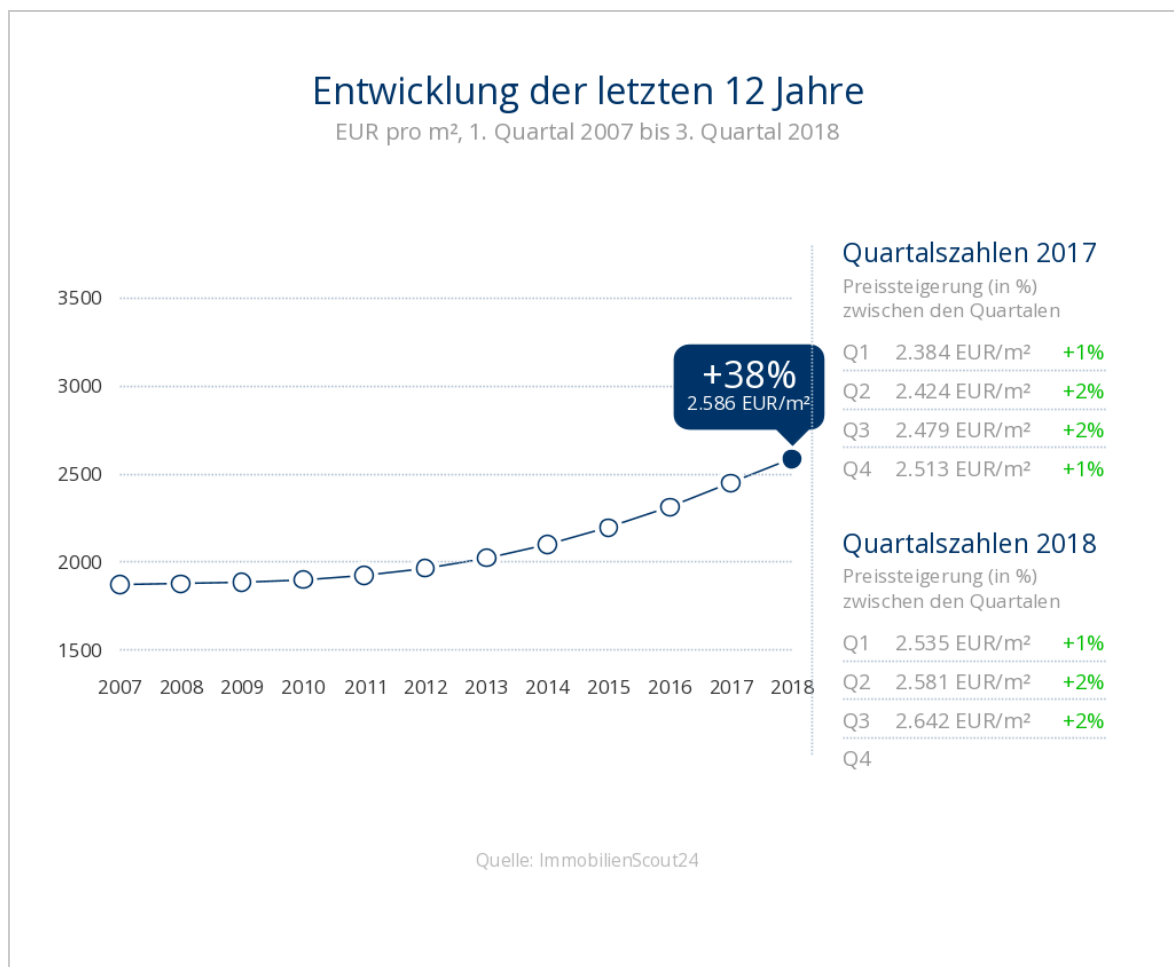
Häuser zum Kauf  
Nordrhein-Westfalen | Essen



Die Angebote umfassen alle bei Immobilienscout24 angebotenen Immobilien in der ausgewählten Region. Die Gesuche umfassen alle in der Region gespeicherten Suchaufträge. Die Anzahl von Angeboten und Gesuchen bezieht sich auf den Vortag.

## 2. Angebot & Gesuche und Preisentwicklung

Häuser zum Kauf  
Nordrhein-Westfalen | Essen

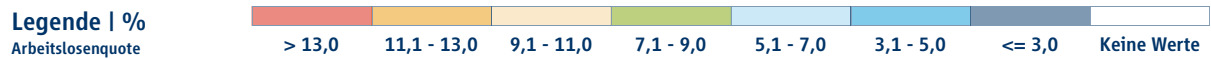
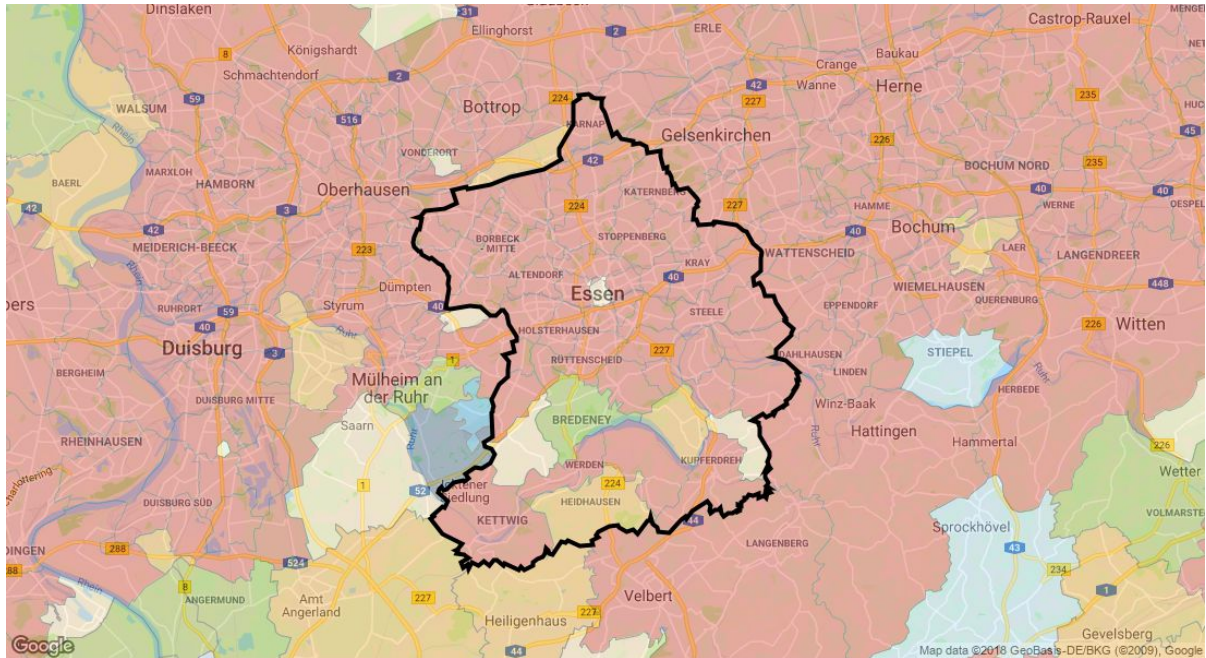




### 3. Wohnumfeld

Arbeitslosenquote

Häuser zum Kauf  
Nordrhein-Westfalen | Essen

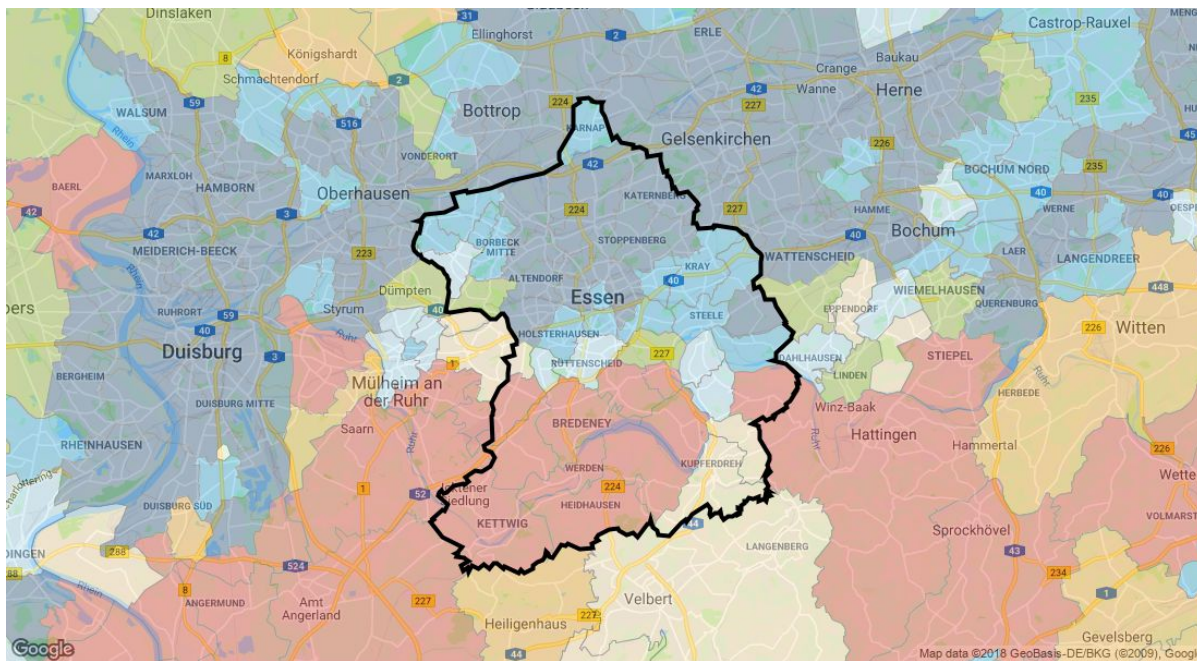


Die Karte zeigt die regionale Preisverteilung für die ausgewählte Region. Die Preisangaben sind auf der Grundlage von realen Abschlusspreisen aus dem Maklernetzwerk von Immobilienscout24 validiert.

### 3. Wohnumfeld

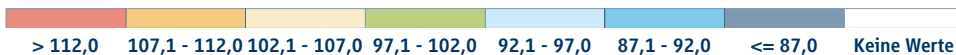
#### Kaufkraft-Index

#### Häuser zum Kauf Nordrhein-Westfalen | Essen



**Legende | (Index)**

Kaufkraft-Index



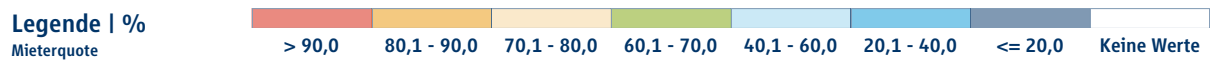
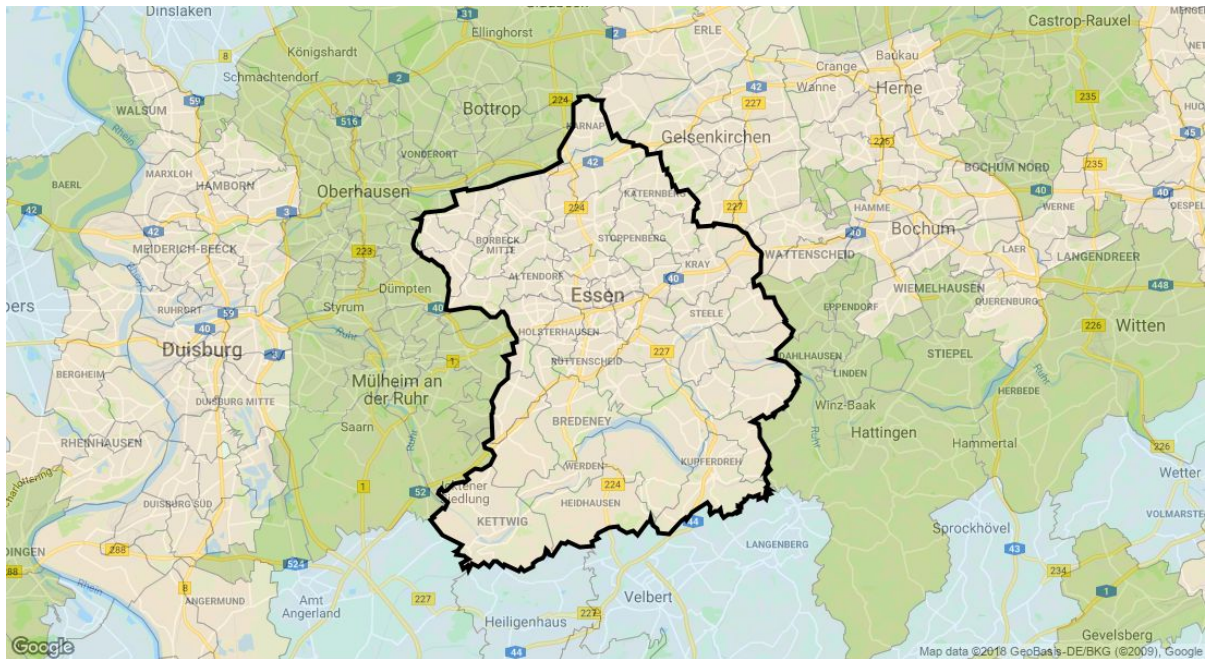
Die Karte zeigt die regionale Preisverteilung für die ausgewählte Region. Die Preisangaben sind auf der Grundlage von realen Abschlusspreisen aus dem Maklernetzwerk von Immobilienscout24 validiert.



### 3. Wohnumfeld

#### Mieterquote

#### Häuser zum Kauf Nordrhein-Westfalen | Essen

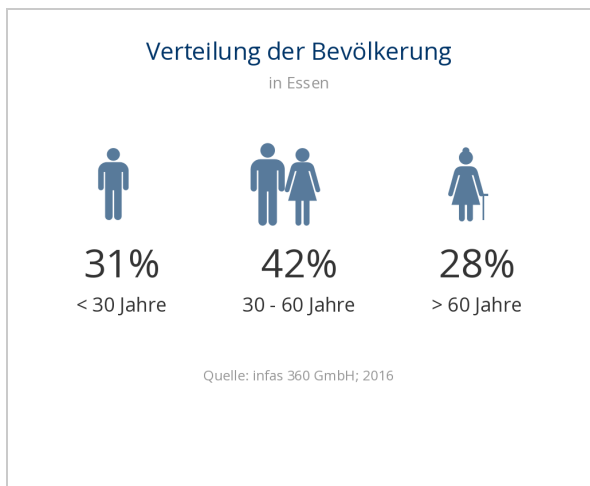
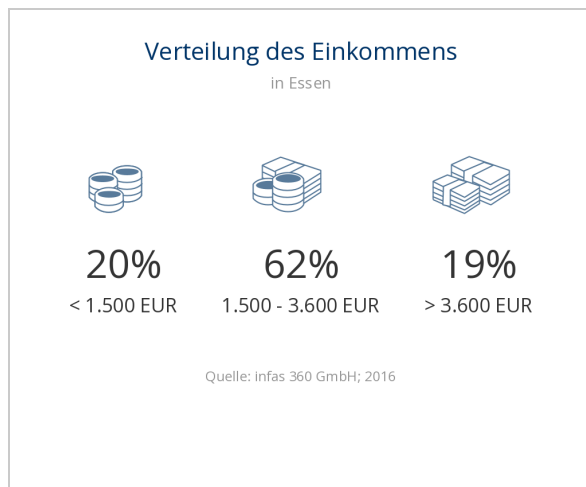
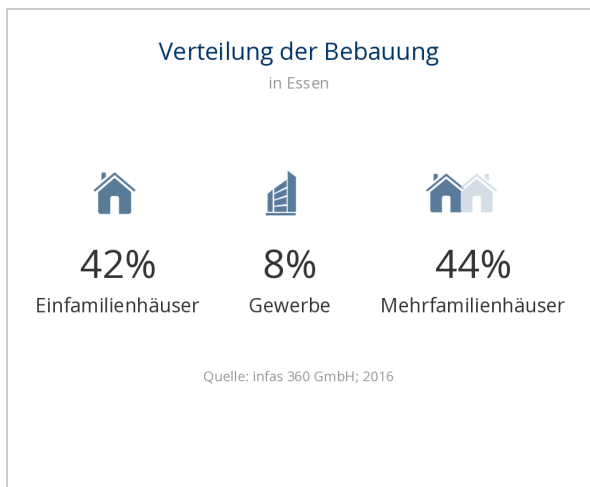


Die Karte zeigt die regionale Preisverteilung für die ausgewählte Region. Die Preisangaben sind auf der Grundlage von realen Abschlusspreisen aus dem Maklernetzwerk von Immobilienscout24 validiert.

### 3. Wohnumfeld

#### Soziodemographische Diagramme

#### Häuser zum Kauf Nordrhein-Westfalen | Essen



Die Diagramme vermitteln einen Überblick zur Bau- und Sozialstruktur in der ausgewählten Region. Für den regionalen Vergleich werden die Zahlen pro Diagramm für Bundesland, Gesamtstadt bzw. Landkreis und Stadtteil, bzw. Gemeinde dargestellt.

## 4. Erläuterungen und rechtliche Hinweise

Der Inhalt des Dokuments unterliegt dem Urheberrecht. Nicht vorgesehene Veränderungen, Kürzungen, Erweiterungen und Ergänzungen bedürfen der schriftlichen Einwilligung durch die Immobilien Scout GmbH. Die in diesem Dokument enthaltenen Informationen beruhen auf Daten von Immobilienscout24, sofern nicht anders angegeben.

Die Immobilien Scout GmbH übernimmt keinerlei Garantie für die Richtigkeit oder Vollständigkeit der Angaben. Die Nutzung ist nur zum eigenen persönlichen oder gewerblichen Gebrauch gestattet. Die Publikation darf nur zu Informationszwecken und nicht zum Verkauf oder zu politischen Zwecken verwendet werden.